



Le Terreau

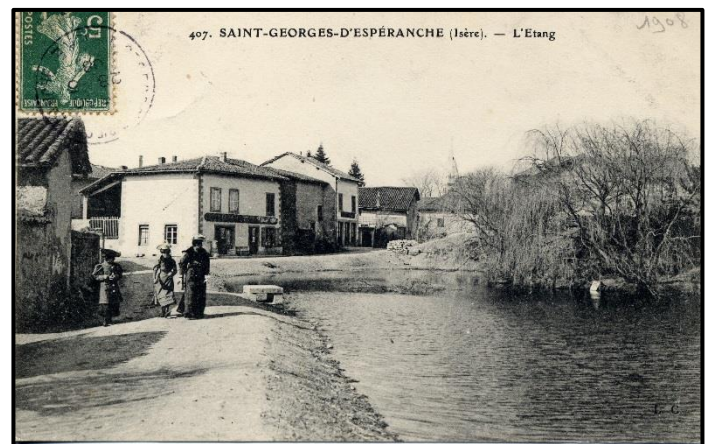
Patrimoine Saint Georgeois



L'étang du Terreau correspondait aux anciennes douves du château de Saint Georges. Le Terreau était une réserve d'eau nécessaire pour la lutte contre les incendies, car les 9 puits de Saint Georges s'épuisaient vite. Un rapport, sous la Révolution, montre l'importance de cette réserve pour le village.

Bucolique, le Terreau était aussi un étang de pêche, un lieu de détente et de fraîcheur.

L'urbanisation l'a conduit à disparaître dès les années 1960. Ce fut une perte pour Saint Georges.



Extension du Terreau vers 1960, une partie des douves du château était conservée.

